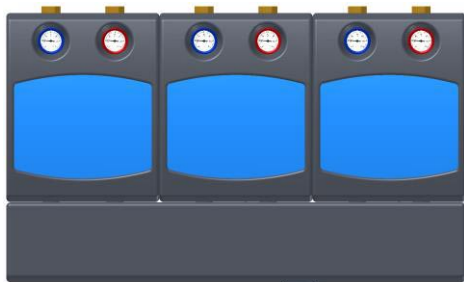

 v súlade s  
**ErP 2015**

 v súlade s  
**EnEV**

**Charakteristika výrobku**

- Kompaktné konštrukčné celky pripravené na montáž
- Rýchlomontážne čerpadlové moduly napr. pre radiátorové vykurovanie, ohrievače vzduchu, alebo akumulčné nádrže
- Čerpadlový/zmiešavací modul napr. pre podlahové vykurovanie
- Do cca 50 kW potreby tepelného výkonu
- Najjednoduchšie bočné zapojenie pomocou predmontovaných a káblami prepojených komponentov
- Jednoduchá prestavba vpravo/vľavo od potrubia pre prívod a späťotoku
- Jednoznačné plošne tesniace spojenia
- Čerpadlá s vysokou mierou účinnosti spĺňajú požiadavky ErP smernice
- Patentovaný, trojdielny tepelnoizolačný obal z EPP
  - ▶ spĺňa požiadavky podľa EnEV
  - ▶ zabezpečuje optimálnu ventiláciu elektroniky čerpadla

**Použitie**

Rýchlomontážne čerpadlové moduly PAS a čerpadlový/zmiešavací modul PASM sa používajú na rozvod horúcej vody od zdroja tepla (kotel, tepelné čerpadlo, atď.) k okruhom užívateľa, alebo k zásobníku. Taktiež sú použiteľné v chladiacich okruhoch pod dohľadom prípustnej teploty média tepelných čerpadiel.

Modul PAS sa používa v okruhoch užívateľa, ktorých prívodná teplota sa nereguluje pomocou stanice (napr. pre radiátory a ohrievač vzduchu, na akumuláciu vykurovacej vody, na prečerpávanie soľanky v tepelných čerpadlách atď.).

Modul PASM môže byť použitý na reguláciu prívodnej teploty, ktorá je závislá od zaťaženia, v nízkoteplotnom vykurovaní (napr. podlahové alebo stenové vykurovanie) ale aj vo vykurovacích zariadeniach s vysokou úrovňou teploty (napr. radiátorové vykurovanie). Prívodná teplota je pritom regulovaná trojcestným zmiešavačom s trojbodovým pohonom. Signál riadenia vydáva externá regulačná jednotka (napr. regulácia na kotle). Watts Industries ponúka k tomu vhodné regulátory regulačnej série ClimaticControl.

Patentovaný, trojdielny tepelnoizolačný obal izoluje komponenty potrubia rozvádžajúce vodu ako uzatváracie ventily, zmiešavač, čerpadlo a kusy potrubia, ale súčasne umožňuje optimálnu ventiláciu elektroniky čerpadla citlivej na zmenu teploty.

**Konštrukcia/Funkcia**

Rýchlomontážne čerpadlové moduly pozostávajú zo starostlivo navzájom zosúladených dielov, ktoré všetky spolu plošne tesnia. Všetky elektrokomponenty ako čerpadlo a servopohon sú od výroby vybavené káblovým pripojením. Pri typovej rade PASM majú mosadzné trojcestné zmiešavače kvs hodnoty od 6,3 pri PASM25 ako aj 18,0 pri PASM32. Štandardné varianty obsahujú trojbodový pohon zmiešavača.

**Čerpadlový modul PAS**

Prívod: guľový kohút s osadenou gravitačnou brzdou, tepelné čerpadlo s vysokou mierou účinnosti 180 mm - 1½" AG (ErP ready - pripravený), dištančná rúrka.

Späťotoka: guľový kohút, späťotoková rúrka, 2 teplomery 0 - 120 °C

EPP - tepelná izolácia plášťa (podľa EnEV) a držiak, 1" šróbenie (C).

Typ	Položka	Množstvo	Jednotka
PAS25	WEP 25/40	10025903	1 ks
PAS25	Wilo Yonos PARA 25/6	10026265	1 ks
PAS25	Grundfos ALPHA2L 25-60	10026264	1 ks
PAS25	bez čerpadla	10026450	1 ks
PAS32	Wilo Yonos PARA 30/6	10026879	1 ks
PAS32	Grundfos ALPHA2L 32-60	10026880	1 ks
PAS32	bez čerpadla	10026881	1 ks

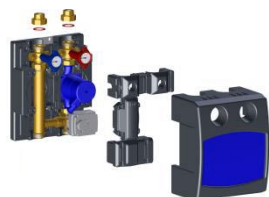
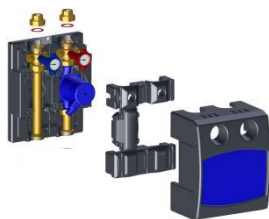
**Čerpadlový/zmiešavací modul PASM**

Prívod: guľový kohút s osadenou gravitačnou brzdou, tepelné čerpadlo s vysokou mierou účinnosti 180 mm - 1½" AG (ErP ready - pripravený), trojcestný zmiešavač so servomotorom.

Späťotoka: guľový kohút, späťotoková rúrka, 2 teplomery 0 - 120 °C

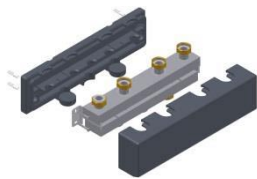
EPP - tepelná izolácia plášťa (podľa EnEV) a držiak, 1" šróbenie (C).

Typ	Položka	Množstvo	Jednotka
PASM25 6,3	WEP 25/60	10025904	1 ks
PASM25 6,3	Wilo Yonos PARA 25/6	10026263	1 ks
PASM25 6,3	Grundfos ALPHA2L 25-60	10026266	1 ks
PASM25 6,3	bez čerpadla	10026451	1 ks
PASM32 18	Wilo Yonos PARA 30/6	10026884	1 ks
PASM32 18	Grundfos ALPHA2 32-60	10026882	1 ks
PASM32 18	bez čerpadla	10026883	1 ks



**Rozdeľovač vykurovania VB32 s izolačným oddelením**

Kompaktné prevedenie pripravené na montáž, plošne tesniace spoje s prírubovou maticou 1<sup>1/2</sup>" k rýchlo-mont. čerpad. modulom PAS a PASM, na bočnú stranu kotla s vonkajším závitom 1<sup>1/2</sup>". EPP-tepelnizolačný obal s izolačnou vložkou medzi rozdeľovačom prívodu/spiatiočky (podľa EnEV).  
 Prietok vody vo vykurovacom okruhu: 3 m<sup>3</sup>/h, výkon: 70 kW (pri Δt 20 K)

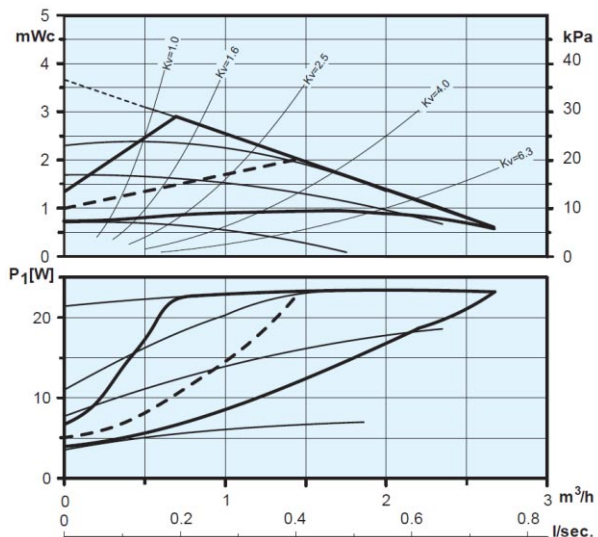
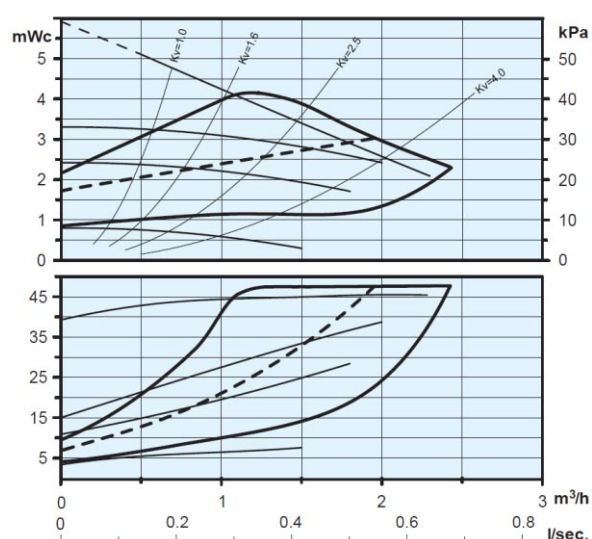
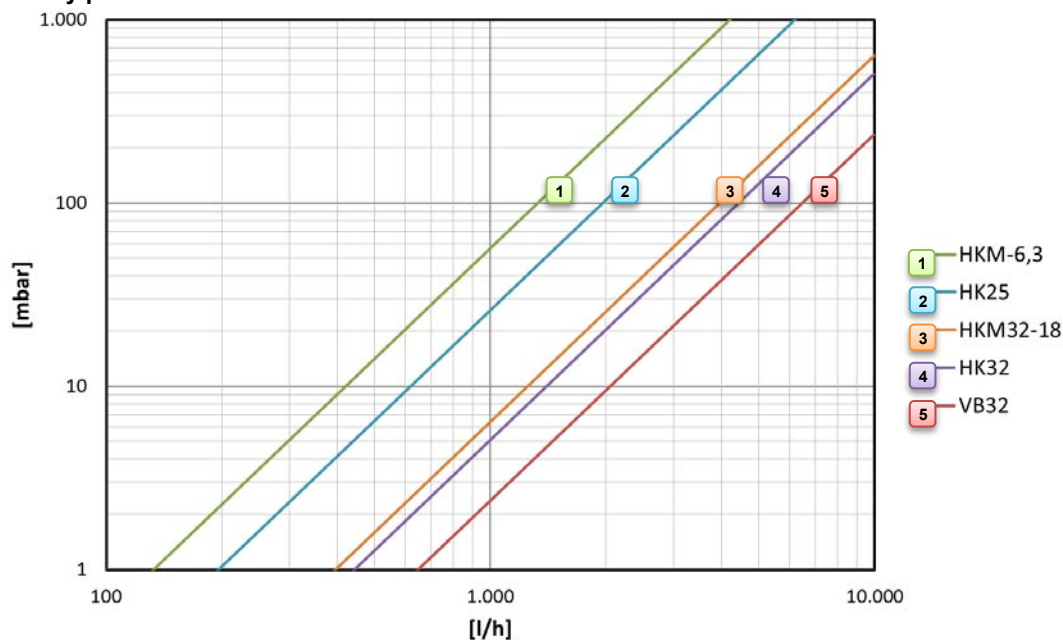


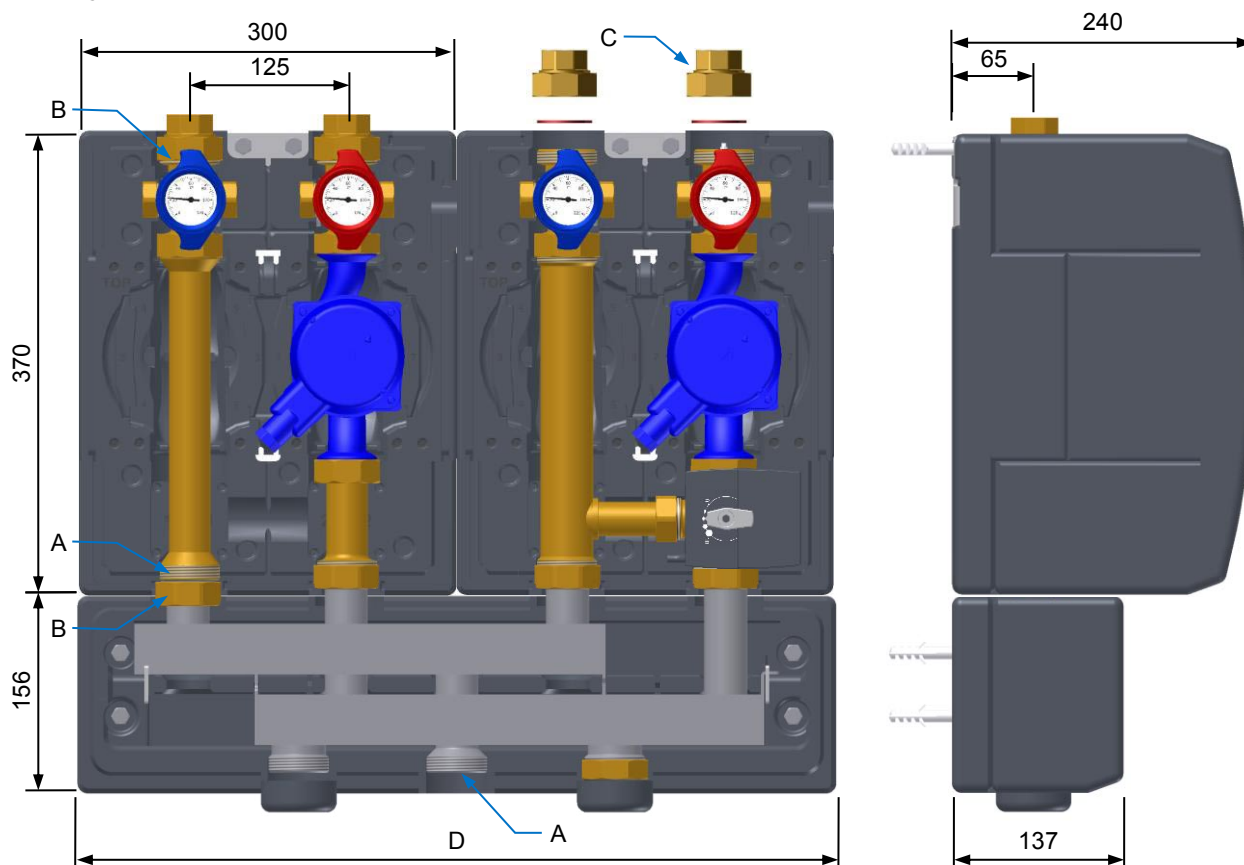
Typ		Položka	Množstvo	Jedn.
VB32-2	2 vykurovacie okruhy	10025900	1	ks
VB32-3	3 vykurovacie okruhy	10025901	1	ks
VB32-4	4 vykurovacie okruhy	10026672	1	ks
VB32-5	5 vykurovacích okruhov	10026931	1	ks
WH-HKV	držiak na stenu	10026388	1	ks

1) na požiadanie

Technické údaje	
Max. prevádzková teplota	+95 °C
Min. prevádzková teplota	+2 °C
Max. teplota prostredia	+40 °C
Min. teplota prostredia	-10 °C
Max. prípustný prevádzkový tlak	6 bar
Max. skúšobný tlak	10 bar
<small>(max. 24 hodín pri max. prevádzkovej teplote &lt; 30 °C)</small>	

Materiály	
Armatúry:	mosadz Ms58; CW614N
Rúrky:	presná oceľová rúrka EN 10305-3
Plasty:	húževnaté a teplo odolné
Sedlo hlavice:	PTFE
Tesnenia:	EPDM - elastoméry; AFM 34
Izolácia:	EPP

**Charakteristika čerpadiel**
**WEP 25-40**

**WEP 25-60**

**Celkový pokles tlaku**


**Rozmery**


Typ		A	B	C	D
PAS25	DN25	1½" AG	1½" AG	1½" UM / 1" IG	
PAS32	DN32	1½" AG	2" AG	2" UM / 1¼" IG	
PASM25	DN25	1½" AG	1½" AG	1½" UM / 1" IG	
PASM32	DN32	1½" AG	2" AG	2" UM / 1¼" IG	
VB32-2	DN25..32	1½" AG	1½" UM		600
VB32-3	DN25..32	1½" AG	1½" UM		900
VB32-4	DN25..32	1½" AG	1½" UM		1200
VB32-5	DN25..32	1½" AG	1½" UM		1500

AG = vonkajší závit

IG = vnútorný závit

UM = prevlečná matica

Fotky, obrázky a popisy v tejto brožúre slúžia len ako informácia. Watts Industries si vyhradzuje právo previesť technické a konštrukčné zmeny na produktoch bez predošlého upovedomenia.